

IMPACT INNOVATION FOR A BETTER URBAN LIFE

MIND *lab*

Cos'è MIND^{lab}

MIND^{lab} è una **call** per acquisire manifestazioni d'interesse non vincolanti relative allo **sviluppo di sperimentazioni sul campo, test, progetti pilota, applicazioni, sistemi e tecnologie innovative in un contesto di "living lab"**.

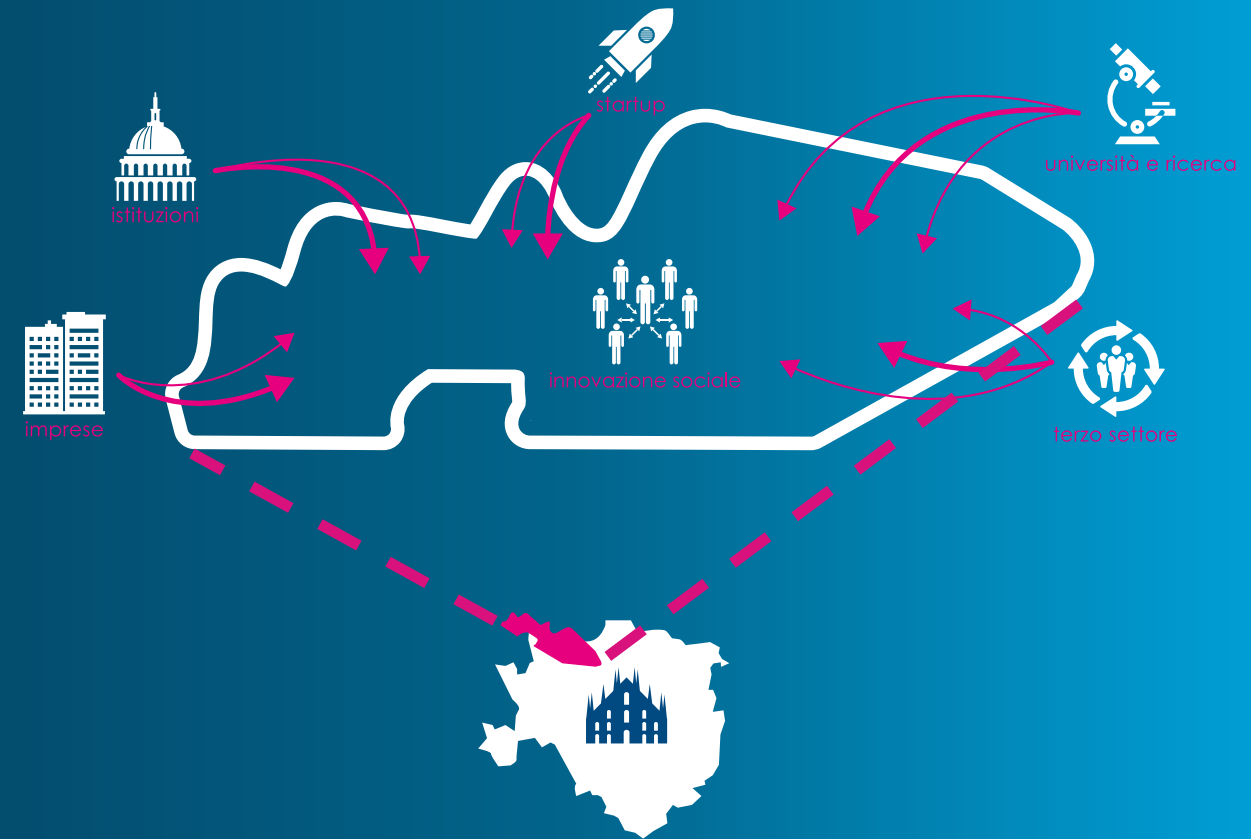
L'**obiettivo di MIND^{lab}** è quello di creare un ecosistema che favorisca **processi di innovazione sociale**, con impatto su larga scala, per una migliore **qualità della vita urbana**.

Il sito **MIND** (Milano Innovation District), dopo aver ospitato l'Esposizione Universale Expo Milano 2015, vuole trasformarsi in un **"living lab"**, ovvero un **luogo** in cui l'**innovazione** è a servizio degli stakeholder, che sono parti attive del processo di trasformazione urbana, **che porterà alla realizzazione di un parco scientifico e tecnologico di rango internazionale**.

Arexpo, società proprietaria del sito, mediante l'immediata messa a disposizione di spazi e manufatti e sfruttando la fase di trasformazione dell'area, vuole **creare un contesto fertile, tra fisico e digitale**, che utilizzi gli spazi come **campo di sperimentazione** e che sia in grado di **stimolare l'innovazione, facilitare la contaminazione** tra le discipline e **generare soluzioni concrete** ai problemi urbani.

L'adozione del **modello living lab** in MIND permetterà di **trasformare il nuovo quartiere di Milano** in un **luogo di riferimento** nazionale e internazionale per la **sperimentazione** delle innovazioni tecnologiche e della cultura digitale.

L'ECOSISTEMA DELL'INNOVAZIONE AL CENTRO DI MIND



Il sito MIND (Milano Innovation District)

Il sito che ha ospitato EXPO Milano 2015 si sta trasformando in «MIND» (Milano Innovation District). Il programma di riqualificazione dell'area trova solide e concrete fondamenta in sei principali «pilastri»:



l'**Istituto di Ricerca Human Technopole**: il nuovo istituto di ricerca italiano sulle scienze della vita che, a regime, occuperà spazi costruiti per circa 30.000 mq ed impiegherà 1.500 persone;



l'**Ospedale di rango IRCCS "Galeazzi"**: un ospedale per la sanità del futuro, con superficie costruita di circa 150.000 mq, oltre 500 posti letto, circa 700 medici, 1.100 infermieri e ausiliari e 500 tra ricercatori, studenti e specializzandi;



il **nuovo Campus scientifico dell'Università Statale di Milano**: una struttura all'avanguardia che avrà una superficie costruita di circa 150.000 mq ed ospiterà circa 18.000 studenti;



il **Complesso di Cascina Triulza**: un caposaldo della *legacy* di Expo Milano 2015. È il *social-hub* di MIND, il centro polifunzionale di formazione e di comunicazione culturale e scientifica, il punto di incontro e di raccordo con il territorio e con le organizzazioni del Terzo Settore;



un **mix di destinazioni d'uso, funzioni, infrastrutture e servizi** ad alta densità, fino ad un massimo di circa 480.000 mq di SLP: differenti forme di residenza (social housing, studentati, senior living e residenza libera), direzionale, commercio e ristorazione, ricettivo, spazi per il *co-working*, laboratori, incubatori ed acceleratori di impresa, nonché altre funzioni quali intrattenimento, cultura, sport e tempo libero;



il **parco tematico**, verde, per una superficie di oltre 440.000 mq e caratterizzato da elevata qualità degli spazi pubblici. Si tratta di un sistema di luoghi "ibridi", tecnologicamente avanzati e aperti all'innovazione, per la comunità, che dovranno facilitare l'aggregazione sociale e le interazioni.

A chi è rivolto

MIND LAB è rivolto a:

**SOGGETTI CHE HANNO
IDEE INNOVATIVE
DA SPERIMENTARE**



**AZIENDE NAZIONALI E
MULTINAZIONALI CHE HANNO
TECNOLOGIE, SOLUZIONI,
PRODOTTI INNOVATIVI E CHE
NECESSITANO DI UN LUOGO
FISICO IN CUI TESTARLE A
SCALA URBANA**



IMPACT INNOVATION FOR A BETTER URBAN LIFE

MIND *lab*

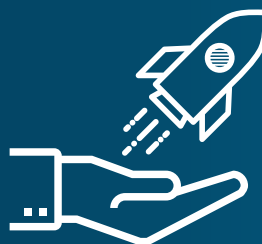
**SOGGETTI
INTERESSATI A
CREARE HUB QUALI
INCUBATORI O
ACCELERATORI PER
STARTUP**



**INVESTITORI
INTERESSATI
ALL'ECOSISTEMA
DELL'INNOVAZIO
NE CREATO CON
IL *LIVING LAB***



**UTILIZZATORI DI
TECNOLOGIE
(*VENTURE USERS*)**



Cosa offre

Il *living lab* fornirà le **attrezzature necessarie allo sviluppo e alla ricerca**, coinvolgendo attivamente le aziende, le istituzioni, le organizzazioni della società civile e gli abitanti, fruitori delle innovazioni, durante l'intero processo dalla ricerca allo sviluppo all'applicazione concreta.

MIND^{lab} OFFRE UN SITO CON LE SEGUENTI CARATTERISTICHE:

- **1MLN di mq** di superficie territoriale
- **15 km di strade** dotate di **illuminazione, segnali stradali, ponti pedonali e carrabili, parcheggi**
- **edifici** per l'uso temporaneo da destinare ad **uffici, magazzini, laboratori, logistica e spazi per co-working e/o incubatori**
- una **rete di infrastrutture** (elettricità, acqua, fibra ottica, fognatura, etc.) a servizio del sito
- una rete di **canali** e aree **verdi**
- **edifici, infrastrutture ed aree esterne a scala urbana** all'interno di un **sito privato** non soggetto a specifici vincoli
- **mercato potenziale** in cui si concentreranno circa **4MLD € di investimenti** nei prossimi **10 anni**
- **comunità, di 60K persone**, giovane, istruita e multietnica
- **ecosistema dell'innovazione** "ancorato" a Human Technopole, IRCCS Galeazzi, Università degli studi di Milano e Fondazione Triulza che dal 2016 promuove il progetto *Human Factory: Ricerca&Società civile per l'innovazione sociale*
- **supporto all'innovazione** digitale e sociale e **partecipazione** degli utenti
- collegamento dell'**innovazione co-creata** alle istituzioni pubbliche
- visibilità ed accesso a **network internazionali, istituzionali e imprenditoriali**

Le fasi del progetto

Il progetto **MIND**^{lab} avrà un orizzonte temporale di lunga durata. L'evoluzione dello sviluppo è definito in tre principali fasi:

FASE di COSTRUZIONE (2018-2025)

- sperimentazione di tecnologie costruttive
- implementazione di tecnologie che potranno diventare soluzioni nella fase di vita del Masterplan
- insediamento in via temporanea per l'avvio delle sperimentazioni

FASE di INSEDIAMENTO/TRASFORMAZIONE DEFINITIVA (2020-2025)

- possibilità di individuazione di sedi definitive
- avvio di *partnership* con strutture di ricerca scientifica

FASE di GESTIONE (DAL 2025)

- sperimentazione su utenti del sito che saranno il primo vero mercato
- possibilità di adottare soluzioni per l'innovazione sociale
- recepimento delle tecnologie innovative nella vita quotidiana

Arexpo è interessata ad acquisire manifestazioni di interesse relative sia alla **fase temporanea** attuale, consentendo l'immediata messa in disponibilità di spazi e manufatti, sia in relazione alla fase di **trasformazione definitiva**, da valutare nell'ambito delle attività progettuali e di sviluppo, sia, infine, alla **fase di gestione** dell'area, a seguito della sua trasformazione urbana.

Ambiti \ settori di interesse



DIGITAL:

PROP-TECH,
IOT, FIN-TECH,
ARTIFICIAL
INTELLIGENCE,
CYBERSECURITY,
AUGMENTED
REALITY



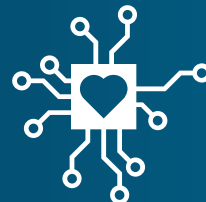
MANUFACTURING

DESIGN
INDUSTRIALE,
EDILIZIA E
MECCANICA



SMART CITY

MOBILITÀ,
ENERGIA, RIFIUTI,
SOSTENIBILITÀ,
SORVEGLIANZA E
MONITORAGGIO
AMBIENTALE



LIFE SCIENCE

BIOTECH,
PHARMA E
MEDICAL DEVICES



AGRI-FOOD

NUTRITION,
AGRI-TECH E
FOOD-TECH



ENTERTAINMENT

CULTURE,
SPORT,
WELLNESS,
SPORT TECH,
VIRTUAL REALITY

ASPETTI DI PREMIALITÀ TRASVERSALI:

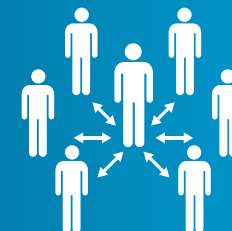
ECONOMIA CIRCOLARE



RESILIENZA



INNOVAZIONE SOCIALE





Tecnologie digitali e sensoristica a scala urbana |

Piattaforme digitali di gestione urbana, *Datastore* e *Dashboard* per la condivisione di dati ed informazioni pubbliche, accesso a servizi *on-line*, partecipazione degli *stakeholder*, ecc.; prodotti e servizi innovativi basati sull'utilizzo dell'*internet of things*; sensori, canali di comunicazione, sistemi di monitoraggio ed algoritmi di indicizzazione che consentono di rappresentare, quantificare e condividere le modalità di interazione tra l'utente e l'ambiente antropizzato, tra l'uomo e gli spazi, tra la comunità ed i servizi erogati (ambiente *responsive*).

Innovazione sociale-digitale |

Programmi volti alla valorizzazione delle tecnologie digitali e della sensoristica urbana presente in sito, in un'ottica di co-creazione dei servizi e di promozione dell'imprenditorialità e dell'innovazione. Laboratori, corsi di approfondimento e *workshops* che utilizzino metodologie innovative e multidisciplinari, inclusi approcci artistici, per facilitare la visualizzazione e l'uso dei dati e dell'informazione, indirizzati a diverse fasce di utenti (inclusi, ma non limitati a scuole, studenti, over 55, ricercatori, *startup*, imprese e organizzazioni della società civile) e volti a promuovere una "cultura dei dati", attenta tanto agli aspetti etici, di *privacy* e sicurezza, quanto agli aspetti tecnici e al potenziale dei dati in termini di creazione ed efficientamento di servizi, prodotti e processi innovativi.

ESEMPI APPLICATIVI:

- SPERIMENTAZIONE DI RETI TECNOLOGICHE EVOLUTE – RETE 5G
- SVILUPPO DI APPLICAZIONI PER GLI UTILIZZATORI DI MIND QUALI: ACCESSO ALLA MOBILITÀ, SISTEMI DI PAGAMENTO, SISTEMI DI CONDIVISIONE DEI DATI, PRENOTAZIONE DEGLI EVENTI E DEGLI SPAZI DEDICATI ALLA COLLETTIVITÀ

Manufacturing



Materiali, tecnologie, processi ed ottimizzazione della filiera delle costruzioni |

Materiali innovativi, processi di costruzione industrializzata attraverso l'utilizzo di modularizzazione, stampa 3D e prefabbricazione. In generale prodotti e servizi finalizzati a migliorare la qualità, la durata e la sicurezza, nonché ottimizzare i tempi, minimizzare l'impiego di risorse e l'impatto ambientale dei processi di progettazione e costruzione di manufatti ed infrastrutture.

ESEMPI APPLICATIVI:

PROTOTIPI PER LA PRODUZIONE ENERGETICA, TECNOLOGIE APPLICATE ALLE SUPERFICI O AGLI INVOLUCRI DEGLI EDIFICI CHE PERMETTANO L'ASSORBIMENTO DI RADIAZIONE SOLARE, MATERIALI CHE CONSENTANO DI RIUTILIZZARE L'ENERGIA DERIVANTE DALLE FONTI RINNOVABILI, MATERIALI CHE CONSENTANO DI ABBATTERE O MITIGARE LE FONTI DI INQUINAMENTO;

UTILIZZO DELLA STAMPA 3D O DI PROTOTIPI PER LA COSTRUZIONE DEGLI EDIFICI CHE SARANNO REALIZZATI ALL'INTERNO DI MIND



Sistemi di mobilità innovativa | soluzioni di mobilità che, integrate nel processo di innovazione, possano diventare prodotti o servizi commerciali sostenibili. In particolare: veicoli elettrici a guida autonoma, droni, soluzioni di mobilità condivisa, sistemi di mobilità innovativa, piattaforme per l'integrazione modale.

Tecnologie e sistemi per la produzione di Energia | nuovi prototipi per la produzione energetica quali ad esempio le tecnologie innovative applicate sulle superfici e sull'equipaggiamento di alcune attività, le pavimentazioni stradali che assorbono radiazione solare e consentono di riutilizzarne l'energia, tecnologie per la generazione di energia pulita dal movimento di pedoni, biciclette e automobili.

Sostenibilità e monitoraggio ambientale | soluzioni innovative che contribuiscano allo sviluppo sostenibile del nuovo quartiere MIND. Soluzioni energetiche efficienti in termini di risorse per il clima e l'energia come: sistemi di approvvigionamento energetico e idrico, sistemi di mitigazione del cambiamento climatico, *smart grid*, sistemi di riduzione dell'inquinamento acustico, sistemi di illuminazione e tecnologie urbane intelligenti.

ESEMPI APPLICATIVI:

**VEICOLI A GUIDA AUTONOMA, DRONI PER IL MONITORAGGIO DEL TERRITORIO, SOLUZIONI DI MOBILITÀ CONDIVISA O SISTEMI DI MOBILITÀ INNOVATIVA;
SOLUZIONI DI MOBILITÀ CHE, INTEGRATE NEL PROCESSO DI INNOVAZIONE, POSSANO DIVENTARE PRODOTTI O SERVIZI COMMERCIALI DA REPLICARE NEL
MERCATO GLOBALE**



Salute e benessere | soluzioni, progetti o prodotti complementari con gli ambiti di ricerca già trattati da Human Technopole (genomica oncologica, neurologica e/o agroalimentare e della nutrizione, *big data*), dall'IRCSS Galeazzi (medicina ortopedica, cardio-toracico-vascolare, diagnosi e cura dell'obesità) o dalle facoltà scientifiche dell'Università degli Studi di Milano (Scienze Agrarie e alimentari, Scienze del Farmaco, Medicina e Chirurgia, Scienze e tecnologie).

ESEMPI APPLICATIVI:

PROGETTI CONNESSI ALLA PRESENZA DI HUMAN TECHNOPOLE, POLO DI RICERCA SPECIALIZZATO IN GENOMICA ONCOLOGICA, NEUROLOGICA, SCIENZE DELLA NUTRIZIONE E *BIG DATA*;

SOLUZIONI, PROGETTI O PRODOTTI CHE MIRINO A PROMUOVERE L'ORGANIZZAZIONE DELLA FILIERA ALIMENTARE, LA CULTURA DELLA NUTRIZIONE, IL BENESSERE DEGLI ANIMALI E LA GESTIONE DEI RISCHI NEL SETTORE AGRICOLO



Materiali, tecnologie, processi ed ottimizzazione della filiera agroalimentare | soluzioni, progetti o prodotti che mirino a potenziare la redditività e la competitività delle aziende agricole, promuovere l'organizzazione della filiera alimentare, la cultura della nutrizione, il benessere degli animali e la gestione dei rischi nel settore agricolo, preservare, ripristinare e valorizzare gli ecosistemi connessi all'agricoltura, incoraggiare l'uso efficiente delle risorse e il passaggio a un'economia a basse emissioni di CO² e resiliente al clima nel settore agroalimentare e forestale.

ESEMPI APPLICATIVI:

SISTEMI DI APPROVVIGIONAMENTO ENERGETICO E IDRICO, SISTEMI DI MITIGAZIONE DEL CAMBIAMENTO CLIMATICO, SMART GRID, SISTEMI DI RIDUZIONE DELL'INQUINAMENTO ACUSTICO, SISTEMI DI ILLUMINAZIONE INNOVATIVI E TECNOLOGIE URBANE INTELLIGENTI;

UTILIZZO DI SERVIZI VOLTI A RAFFORZARE L'EQUILIBRIO VITA/LAVORO, L'OFFERTA CULTURALE, SPORTIVA, EDUCATIVA, SANITARIA E L'INCLUSIONE SOCIALE



Cultura, sport e intrattenimento | soluzioni alternative di intrattenimento che siano in grado di generare “contenuti” ed “esperienze” uniche all’interno del sistema di corti pubbliche e semi-pubbliche che costituiranno il “*common ground*” di MIND, garantendo accessibilità fisica e contenutistica, attrattività ed interazione, grazie anche alla possibilità di esporre e testare sul campo prototipi e tecnologie *smart*;

Migliorare l’esperienza dei visitatori e l’accessibilità durante eventi di grande affluenza quali concerti, eventi sportivi, mostre, ecc., sia riguardo la fase di accesso all’area, prevedendo nuove forme di bigliettazione, verifiche agli ingressi ecc., sia il miglioramento dell’esperienza con nuove tecnologie immersive, sceniche e, in generale, di partecipazione all’evento.

Cosa accade dopo l'invio della proposta

Arexpo provvederà a dare riscontro scritto a tutti i soggetti che hanno presentato manifestazione di interesse.

A seguito dell'analisi delle proposte ricevute, Arexpo si riserva di contattare i proponenti per eventuali chiarimenti sulle manifestazioni formulate e per organizzare eventuali incontri di approfondimento tra le parti.

Arexpo, nel pieno rispetto delle norme, del proprio ruolo e *governance*, **faciliterà la condivisione delle migliori proposte** ricevute con:

- **i propri partner privati**, in relazione ad un possibile impiego nelle fasi di progettazione, realizzazione e gestione di MIND;
- **i propri soci pubblici**, in relazione al possibile accesso a programmi di supporto economico e finanziario.

La presente *call* **non contempla alcuna procedura di affidamento concorsuale o comparativa**: non sono previste graduatorie, attribuzione di punteggi e/o altre classificazioni di merito.

La presente *call* non vincola Arexpo, che si riserva, la facoltà di sospendere, modificare e/o annullare la presente *call*, ovvero di non procedere ad avviare o proseguire alcuna negoziazione, senza che i soggetti che abbiano manifestato il loro interesse possano avanzare, nemmeno a titolo risarcitorio, alcuna pretesa o diritto di sorta.

Partecipazione alla call

MODALITÀ

Le manifestazioni di interesse dovranno pervenire a mezzo posta elettronica, all'indirizzo **mindlab@arexpo.it**, con l'espressa indicazione (nell'oggetto dell'*email*) della dicitura "**CALL PER MIND LAB**" e dovranno contenere i seguenti elementi:

- dati generali identificativi del proponente (nome, ragione sociale, sede, ecc.);
- breve illustrazione dell'attività, della dimensione economica e merceologica del proponente;
- proposta progettuale, compilando il format denominato "**Scheda Progetto MIND LAB**" allegato alla presente *call*.

A partire dal mese di settembre 2018, Arexpo, in collaborazione con il proprio partner privato, provvederà ad organizzare momenti pubblici di informazione ed approfondimento al fine di consentire la massima condivisione, partecipazione e diffusione della presente *call*.

In tale occasione, il partner privato illustrerà le modalità con le quali le proposte saranno selezionate ed implementate.

I soggetti interessati potranno trovare informazioni tecniche sullo stato attuale dell'area sul sito: **www.mindmilano.it**

TEMPISTICHE

Al fine di poter valutare, in tempo utile, la possibile integrazione delle proposte ricevute già nell'ambito delle fasi di pianificazione e progettazione di MIND, si richiede ai soggetti interessati di far pervenire la propria manifestazione di interesse entro le ore 12:00 del giorno 31/12/2018.

Partecipazione alla call

REQUISITI

La selezione dei progetti avrà come linee guida i seguenti principi:

- impatto sociale su larga scala
- innovazione tecnologica
- progetto realizzabile in scala urbana
- creazione di *partnership*
- sostenibilità

RISERVATEZZA

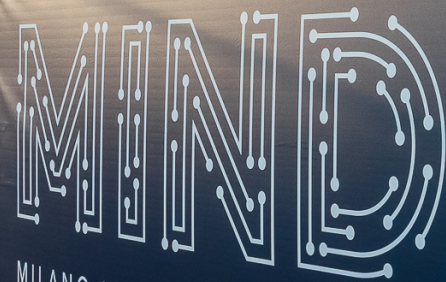
I partecipanti alla *call* potranno richiedere ad Arexpo la sottoscrizione di un accordo di riservatezza (“NDA”) prima della sottomissione della proposta progettuale. Tale accordo dovrà indicare esplicitamente quali informazioni non potranno essere oggetto di divulgazione (“Informazioni Riservate”), fatta salva la facoltà di Arexpo di condividere le predette informazioni con il proprio partner privato.

PROPRIETA' INTELLETTUALE

La titolarità del diritto di proprietà e, quindi, di utilizzazione e sfruttamento economico della proposta progettuale presentata in occasione della *call*, nonché di tutto quanto realizzato nell'ambito della stessa, resterà in capo al soggetto partecipante, conformemente alla normativa vigente in materia.

TRATTAMENTO DATI

I dati che saranno acquisiti da Arexpo in attuazione della presente *call*, saranno condivisi esclusivamente con il partner privato, conservati e trattati nel rispetto degli obblighi di sicurezza e riservatezza previsti dal regolamento UE 679/2016 (“GDPR”). L'utilizzo delle informazioni e dei dati raccolti da parte di Arexpo ai sensi ed ai fini della presente *call*, garantirà l'anonimato dei soggetti istanti.



MILANO INNOVATION DISTRICT

is SOCIAL
INNOVATION

IMPACT INNOVATION FOR A BETTER URBAN LIFE

MIND *lab*

Per qualsiasi informazione o chiarimento è possibile contattare il seguente indirizzo mail mindlab@arexpo.it o visitare il sito www.mindmilano.it